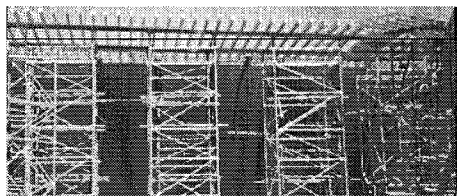
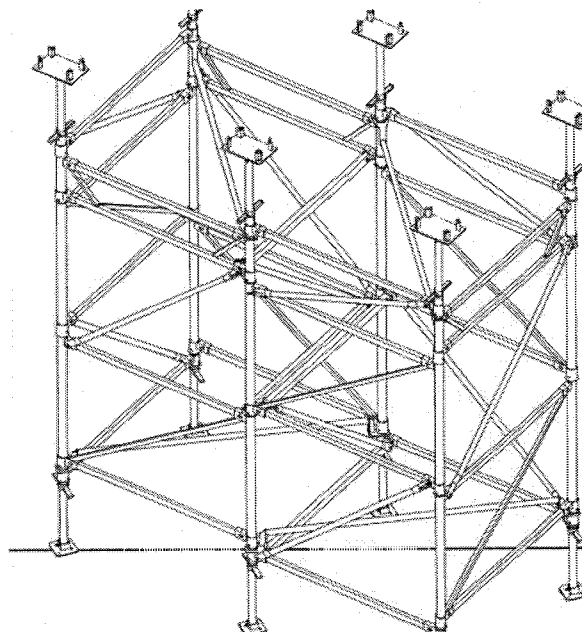
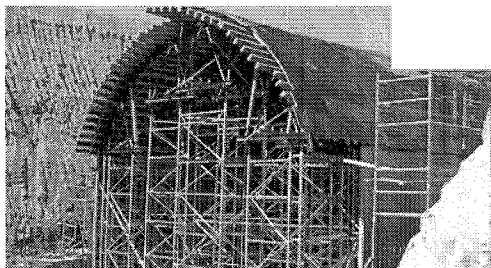


Etalement T60



Le cintre T60 a été conçu pour le support de charges verticales sur le marché du Génie Civil et de l'édification



Les caractéristiques principales sont :

Rapidité et facilité de montage.

Nombre réduit de pièces.

Solidité du système.

Possibilité de déplacement de tours avec grue

Possibilité de montage de tours individuelles ou gerbables.

En fonction de l'utilisation, on pourra effectuer 3 types de montage :

Non déplaçable.

Déplaçable.

A sécurité intégrée.

En fonction de leur géométrie au sol, les cintres pourront être combinés de différentes manières :

Tours indépendantes.

Tours à 6 pieds.

Gerbables.

Cadre

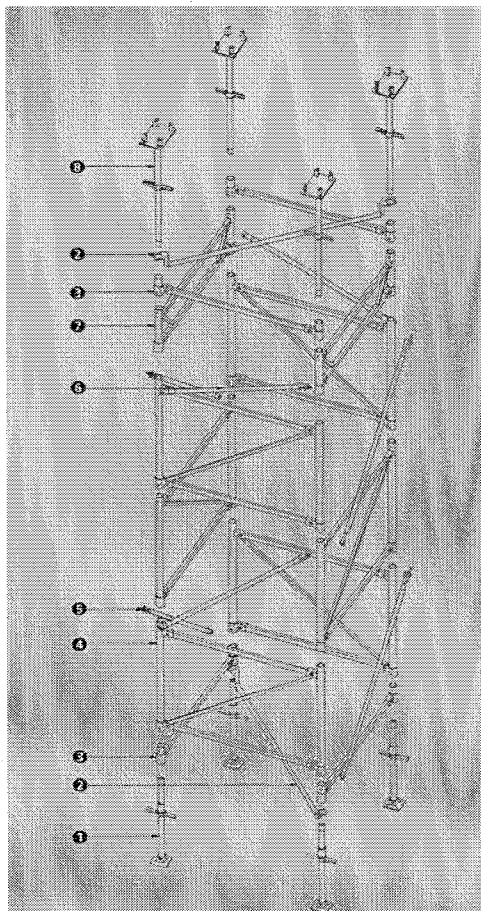
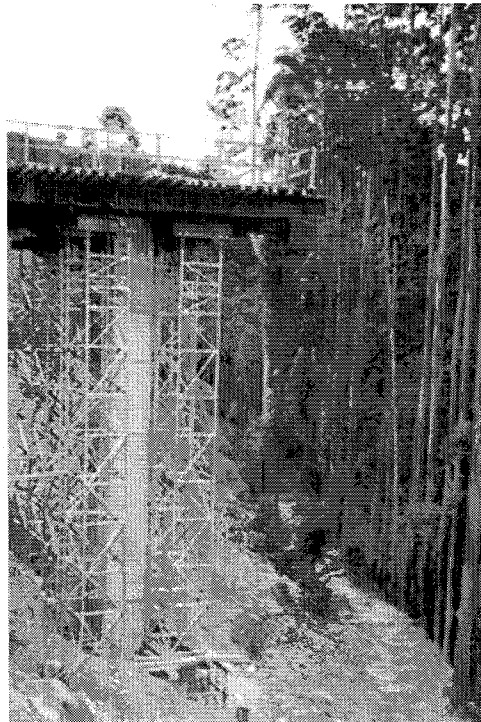
C'est l'élément de base du système puisque c'est lui qui est chargé de transmettre les charges depuis l'élément étançonné jusqu'au terrain.

Lisses

On l'utilise pour relier les cadres entre eux, et aussi pour l'assemblage des consoles.

Diagonale horizontale

Utilisée pour rigidifier la tour sur le plan horizontal. On les place au début du montage et au couronnement. Dans les cas où la tour dépasse les 6m, on placera une diagonale tous les 3m.



1. Socle réglable
2. Diagonale horizontale
3. Transversale
4. Cadre 1m
5. Diagonale verticale 1m
6. Diagonale verticale 0.35m
7. Cadre 0.35m
8. Vérin de fourche

Vérins de tête

La tête ainsi que le vérin forment le système chargé de transmettre les charges aux montants. L'ensemble a la particularité d'être semi-articulé pour le rendre en partie orientable et pouvoir absorber d'éventuelles irrégularités ainsi que de légères pentes.

Socle réglable

On l'utilise au début du montage pour transmettre les charges au terrain et régler la hauteur de la tour. Elle est formée d'une plaque de 15X15 cm, semi orientable, d'une broche et d'un écrou.

Console T60

Elle s'encastre dans les transversales supérieures des tours et fournit un appui en dehors de la verticale du cintre dans les cas où il est nécessaire d'agrandir le plancher de coffrage ou de monter une passerelle de travail.